

# Protection Maternelle et infantile



GRANDLYON  
la métropole

La Métropole de Lyon est née le 1<sup>er</sup> janvier 2015 de la fusion du Conseil général du Rhône et de la Communauté urbaine de Lyon sur le territoire de cette dernière. C'est aujourd'hui une collectivité unique en France.

La Métropole de Lyon a été créée pour que l'action publique soit plus efficace, plus rapide et plus cohérente dans notre vie quotidienne et sur notre territoire : les 59 communes qui composent le territoire du Grand Lyon. Elle assume toutes les compétences exercées auparavant par la Communauté urbaine de Lyon et le département du Rhône, ainsi que des compétences supplémentaires en provenance des communes.



## La PMI : prendre soin de votre famille

Mission essentielle de la Métropole de Lyon, la Protection Maternelle et Infantile (PMI) regroupe plus de 400 professionnels auprès des familles, des femmes enceintes, des enfants et des adolescents : sages-femmes, médecins, infirmières-puéricultrices et auxiliaires de puériculture, conseillers conjugaux et familiaux, assistants sociaux, assistants sociaux et familiaux...

### Les équipes de PMI sont à votre disposition pour :

- suivre votre grossesse et vous préparer à la naissance et à la parentalité ;
- vous aider à organiser votre quotidien avec bébé : allaitement, bain, alimentation, sommeil... ;
- vous accompagner et vous orienter si votre bébé est hospitalisé ou porteur de handicap ;
- vous guider dans le choix d'un mode d'accueil pour votre enfant chez un(e) assistant(e) maternel(le), en crèche ou à votre domicile ;
- veiller à la santé de vos enfants : éveil, croissance, alimentation, vaccinations, rythmes de vie...

### Elles peuvent vous accompagner :

- **individuellement** : actions d'information, de soutien, de conseil et de suivi médical : consultations prénatales, consultations nourrissons, bilans de santé à l'école maternelle, consultations contraception... ;
- **en groupe** : groupes futurs et jeunes parents, groupes de préparation à la naissance, groupes allaitement, permanence pesées, groupes de paroles et d'entraide pour les parents qui ont perdu un bébé, informations sur la vie affective et sexuelle.

### Où rencontrer les équipes de PMI ?

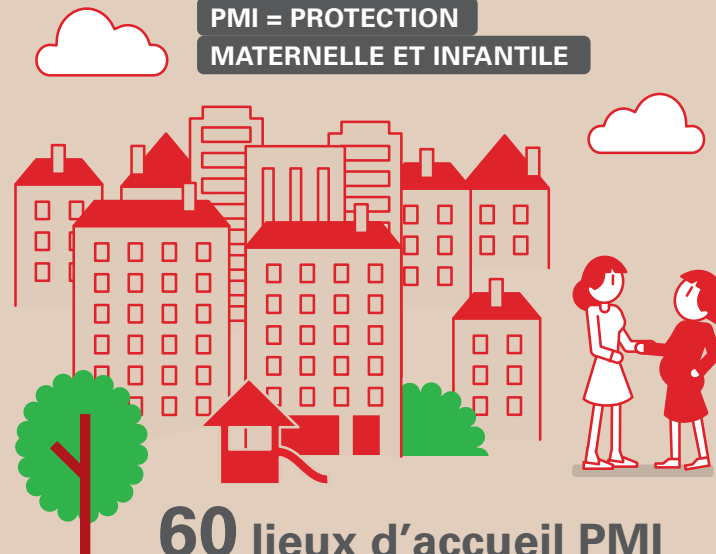
En fonction de vos besoins, les actions de PMI sont proposées dans les Maisons du Rhône, les Centres de planification et d'éducation familiale (CPEF) et les établissements scolaires. Les professionnels de la PMI peuvent également se déplacer à votre domicile.

# PMI : Que fait la Métropole de Lyon ?

Dans chaque Maison du Rhône, une équipe de PMI accueille et accompagne les familles:  
**60 lieux** gratuits et ouverts à tous, avec une attention particulière portée aux publics vulnérables.

**PMI = PROTECTION  
MATERNELLE ET INFANTILE**

**3 GRANDS DOMAINES  
D'INTERVENTION**



**60 lieux d'accueil PMI**

en Maison du Rhône

**400 professionnels**

dont

**165 infirmières - puéricultrices**

**23 auxiliaires de puériculture**

**70 médecins**

**20 psychologues**

**20 sages-femmes**

**7 conseillères conjugales et familiales (CCF)**



**1**

la PMI délivre les agréments pour les assistantes maternelles et les crèches.

**2**

la PMI accompagne les futurs parents et propose des consultations de santé maternelle et infantile et soutient la parentalité.

**3**

La PMI suit la santé des habitants via des enquêtes et des actions de prévention adaptées.

## L'ACCOMPAGNEMENT DES FUTURS PARENTS

Suivi de grossesse, préparation à la naissance et soutien à la parentalité, organisation du quotidien, aide au choix du mode d'accueil pour l'enfant, visites à domicile.



## SUIVI MÉDICAL DU NOURRISSON ET DU JEUNE ENFANT (0-6 ANS)



Éveil, suivi de la croissance, permanence pesée, alimentation, vaccinations, visites à domicile, accompagnement des parents ayant perdu leur bébé.



## BILAN DE SANTÉ À L'ÉCOLE MATERNELLE (3-4 ANS)

Vérification des vaccinations, surveillance de la croissance et du poids, tests auditif et visuel, dépistage des troubles du langage et du développement physique, psychomoteur et affectif.



La PMI veille à ce que l'enfant s'adapte bien dans son environnement familial, scolaire...



La PMI accompagne les familles faisant face au handicap de leur enfant

## CENTRES DE PLANIFICATION ET D'ÉDUCATION FAMILIALE (CPEF)

Informations sur la vie sexuelle et affective, consultations gynécologiques, entretien avec un conseiller conjugal, rendez-vous avec un assistant social, délivrance d'une contraception aux mineurs, actions de prévention en milieu scolaire et établissements spécialisés.



**8 500** consultations médicales par an

Gratuit & anonyme

[grandlyon.com/pmi](http://grandlyon.com/pmi)

# Les Maisons du Rhône

## Bron

4 rue Paul Pic  
69500 Bron  
04 72 15 64 00

## Caluire

71-73 rue François Peissel  
69300 Caluire et Cuire  
04 78 98 90 80

## Décines Charpieu

5 place François Mitterrand  
69150 Décines Charpieu  
04 72 05 67 00

## Écully

10 chemin Jean-Marie Vianney  
69130 Écully  
04 72 86 04 90

## Givors

8 passage Bonnefond - ZAC du Garon  
69700 Givors  
04 72 49 14 00

## Irigny

8 rue du 8 mai 1945  
69540 Irigny  
04 72 30 11 06

## Limonest

47 place Décurel  
69760 Limonest  
04 72 78 34 70

## Lyon 1<sup>er</sup>

18 rue Neyret  
69001 Lyon  
04 72 10 96 30

## Lyon 2<sup>e</sup>

9 b rue Sainte Hélène  
69002 Lyon  
04 72 61 71 43

## Lyon 3<sup>e</sup>

149 rue Pierre Corneille  
69003 Lyon  
04 72 61 74 81

## Lyon 4<sup>e</sup>

51 rue Deleuvre  
69004 Lyon  
04 78 29 88 20

## Lyon 5<sup>e</sup>

5 bis rue Cleberg  
69005 Lyon  
04 72 40 20 08

## Lyon 6<sup>e</sup>

52 avenue Maréchal Foch  
69006 Lyon  
04 72 69 56 30

## Lyon 7<sup>e</sup> sud

45 rue Felix Brun  
69007 Lyon  
04 72 71 66 80

## Lyon 8<sup>e</sup> est

1 place Latarget  
69008 Lyon  
04 72 78 80 60

## Lyon 9<sup>e</sup>

15 rue de Bourgogne  
69009 Lyon  
04 72 53 64 00

## Meyzieu

24 avenue Lucien Buisson  
69330 Meyzieu  
04 72 45 06 20

## Neuville-sur-Saône

2 avenue Marie-Thérèse Prost  
69250 Neuville-sur-Saône  
04 78 91 78 64

## Oullins

17 rue Tupin  
69600 Oullins  
04 72 66 34 90

## Rillieux-la-Pape

22 avenue Général Leclerc  
69140 Rillieux-la-Pape  
04 72 01 82 30

## Sainte-Foy-lès-Lyon

4 chemin de Montray  
69110 Sainte-Foy-lès-Lyon  
04 72 16 32 40

## Saint-Fons

5 rue du Bourrelier  
69190 Saint-Fons  
04 72 89 03 30

## Saint-Genis-Laval

102 b avenue Georges Clemenceau  
69230 Saint-Genis-Laval  
04 78 56 04 88

## Saint-Priest

21 rue Maréchal Leclerc  
69800 Saint-Priest  
04 78 20 07 11

## Tassin-la-Demi-Lune

119-121 avenue Charles-de-Gaulle  
69160 Tassin-la-Demi-Lune  
04 78 34 26 96

## Vaulx-en-Velin

23 rue Condorcet - Îlot A  
69120 Vaulx-en-Velin  
04 78 79 52 40

## Vénissieux-nord

3 bis place Grand clément  
69200 Vénissieux  
04 72 90 02 00

## Vénissieux-sud

2 bis av Marcel Cachin  
69200 Vénissieux  
04 72 89 03 20

## Villeurbanne centre

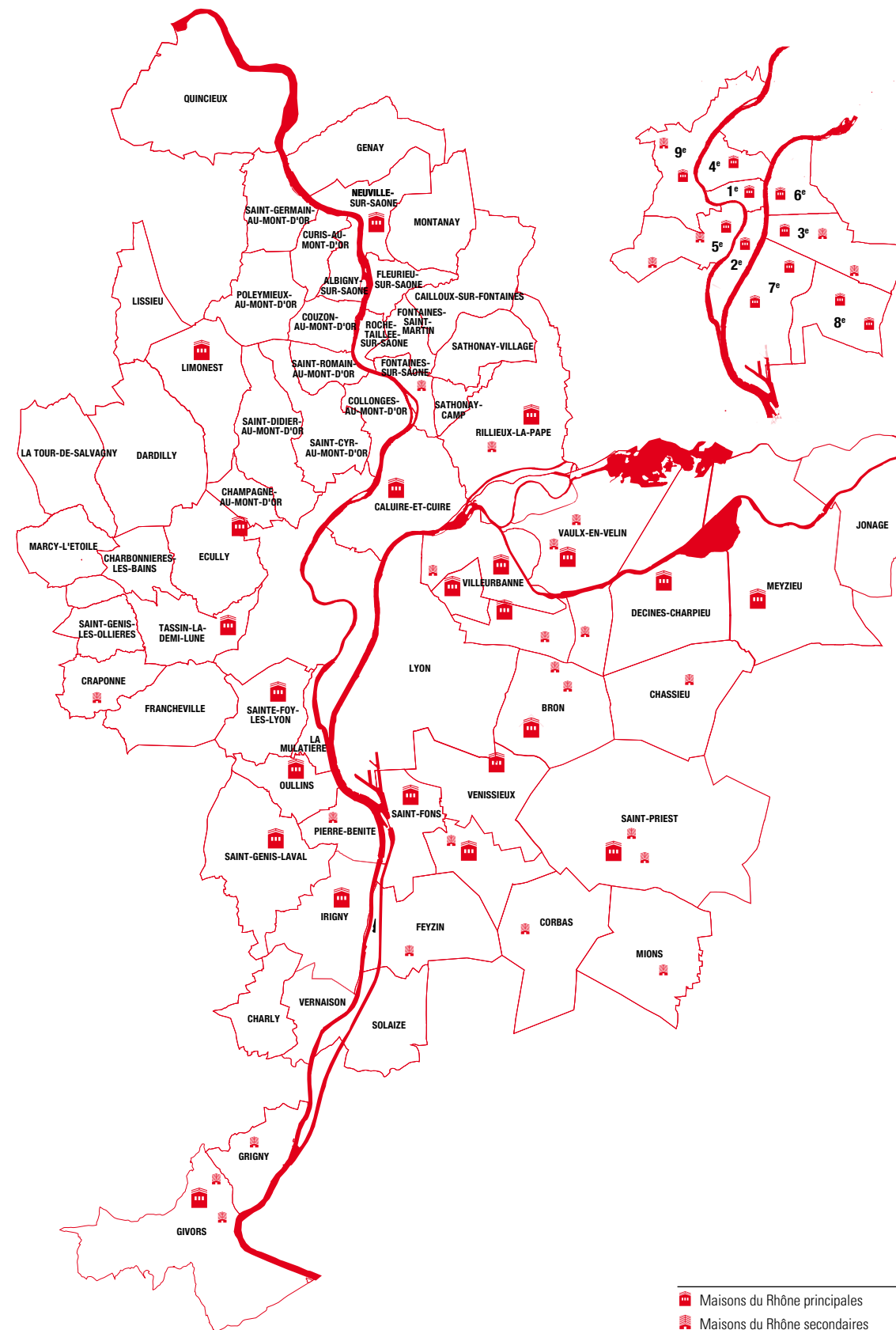
Square Pellet / 74 cours Émile Zola  
69100 Villeurbanne  
04 72 65 25 92



## Villeurbanne nord

64 rue du 8 mai 1945  
69100 Villeurbanne  
04 37 48 48 10

## Villeurbanne sud

30 rue de la Baisse  
69100 Villeurbanne  
04 72 65 25 90



 Maisons du Rhône principales  
 Maisons du Rhône secondaires

**Métropole de Lyon**

20, rue du Lac

CS 33569 - 69505 Lyon Cedex 03

Tél : 04 78 63 40 40

[www.grandlyon.com](http://www.grandlyon.com)